



سرمایه گذاری ساختمان ایران

تحلیلگر
قاسم نژاد

شرکت سبدگردان مانی
دی ۱۳۹۹

فهرست مطالب

۲.....	خلاصه مدیریتی.....
۳.....	روندها.....
۵.....	الگوها.....
۶.....	مقاومتها و حمایتها.....
۸.....	نمودار دلاریزه شده قیمت.....
۹.....	مقایسه با شاخص کل.....
۱۰.....	اسیلاتورها و اندیکاتورها.....

خلاصه مدیریتی

با توجه به تحلیلهای صورت گرفته و نتایج حاصله که در گزارش زیر به آنها اشاره می شود، انتظار رشد قیمت و شکست محدوده ۶۸۵۵۰ ریال و سپس حرکت قیمت به سمت سقف تاریخی ۷۵۵۰۰ ریال (که هدف اولیه سهم محسوب می شود)، وجود دارد.

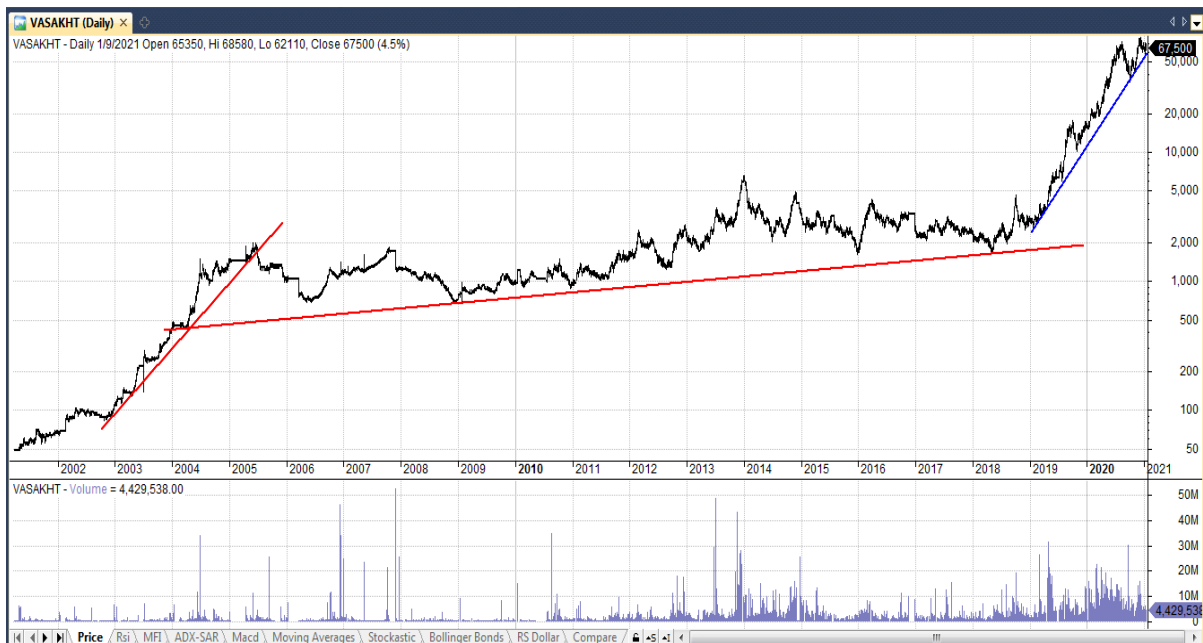
اهداف بعدی در محدوده های ۸۳۷۰۰ ریال و ۸۵۰۰۰ و ۸۹۰۰۰ ریال هستند که در صورت عبور نمودار از محدوده قیمتی ۷۶۵۰۰ ریال نیاز به بررسی مجدد در زمینه صعود دوباره قیمتها وجود دارد.

قیمت: ۶۷۵۰۰ ریال

تاریخ: ۱۳۹۹/۱۰/۲۱

روندها

سهام شرکت سرمایه گذاری ساختمان ایران در فروردین ۱۳۸۰ با قیمت ۴۹ ریال^۱ وارد بازار سرمایه شد. و در مسیر سه روند مشخص شده در شکل حرکت داشته است. آخرین روند مشخص شده که از بهمن ۱۳۹۷ آغاز شده است به عنوان روند صعودی فعلی حائز اهمیت می باشد.



^۱. قیمت عملکردی - افزایش سرمایه ها و سودهای نقدی لحاظ شده است.

روند صعودی ذکر شده از قیمت ۲۶۰۹ ریال با شیب سالانه مثبت ۳۸۵ درصد آغاز شده و محل تماس آن با خط روند محدود ۶۱۰۰۰ ریال می باشد.
در این روند قیمت طی ۲ سال ۲۴۸۷ درصد رشد نموده است.



از آبان ۱۳۹۸ تا به امروز قیمت در بازه مشخصی در حال حرکت است. اگر این بازه را یک کانال صعودی در نظر بگیریم، سقف کانال محدوده ۱۴۰۰۰۰ ریال، میانه کانال ۸۹۰۰۰ ریال و کف کانال ۵۸۵۰۰ ریال می باشد (اولین مقاومت ۸۹۰۰۰ ریال است).



حرکت قیمت از تاریخ ۱۳۹۹/۰۹/۰۲ در داخل مثلث نزولی با ضلع بالای ۶۸۵۵۰ ریال و ضلع پایین ۶۰۰۰۰ ریال. در صورت شکست از بالا هدف قیمتی ۸۳۷۰۰ ریال و در صورت شکست از پایین هدف قیمتی ۴۸۸۰۰ ریال پیش رو خواهد بود. از آنجایی که حجم معاملات در اکثر کندلهای صعودی افزایش و در کندلهای نزولی کاهش می یابد، احتمال رشد قیمت و شکست آن از ضلع بالایی بیشتر است. (شکل گیری الگوی تحکیمی)



مقاومتها و حمایتها

مقاومت ها : ۷۰۰۰۰ ریال ، سقف تاریخی ۷۶۵۰۰ ریال و ۸۵۰۰۰ ریال



حمایت ها : ۶۰۰۰۰ ریال و ۵۱۵۰۰ ریال

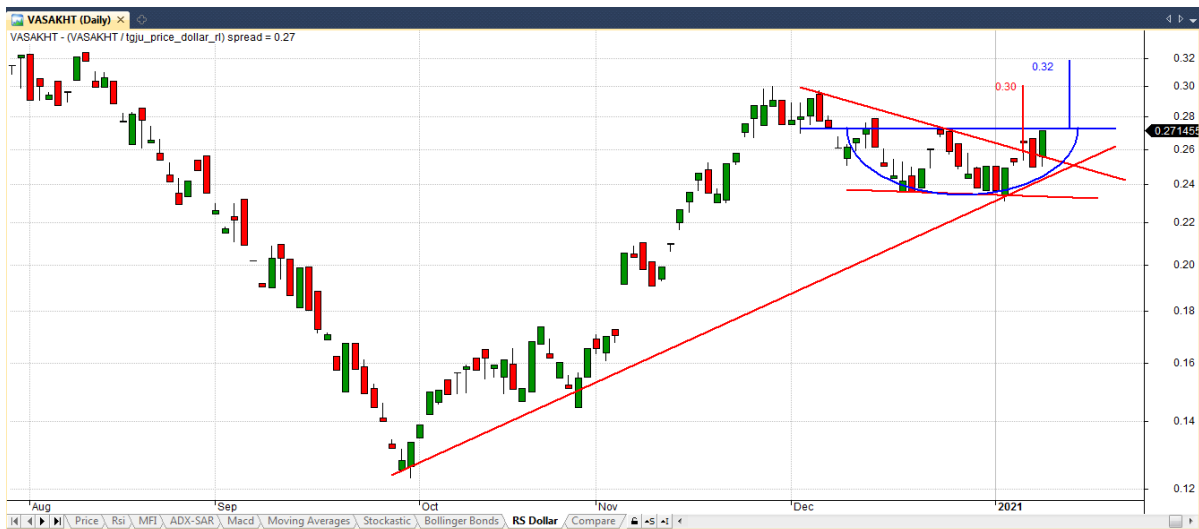


همانطور که در نمودار مشاهده می شود قیمت به محدوده فیبوناچی ۳۸ درصد خود فیدبک زده و مجددا در حال حرکت به سمت محدوده صفر درصد که عدد ۷۵۵۰۰ ریال است ، می باشد.



نمودار دلاریزه شده قیمت

همانطور که مشاهده می شود در انتهای نمودار دو الگوی کف دوقلو و مثلث کاهشی وجود دارد. در کف دوقلو چنانچه خط گردن ۰.۲۷ دلار شکسته شود الگو تکمیل شده و هدف قیمتی آن ۰.۳۲ دلار خواهد بود. و اما الگوی مثلث کاهشی شکل گرفته است و قیمت در حال حرکت به سمت هدف یعنی محدوده ۰.۳۰ دلار می باشد



مقایسه با شاخص کل

طی ۲ سال اخیر شاخص کل و نمودار وساخت در یک جهت در حرکت بوده اند و تنها در بازه های زمانی کوتاه که در شکل نمایش داده شده است با تاخیر زمانی هم راستا شده اند.



نمای از نزدیک:

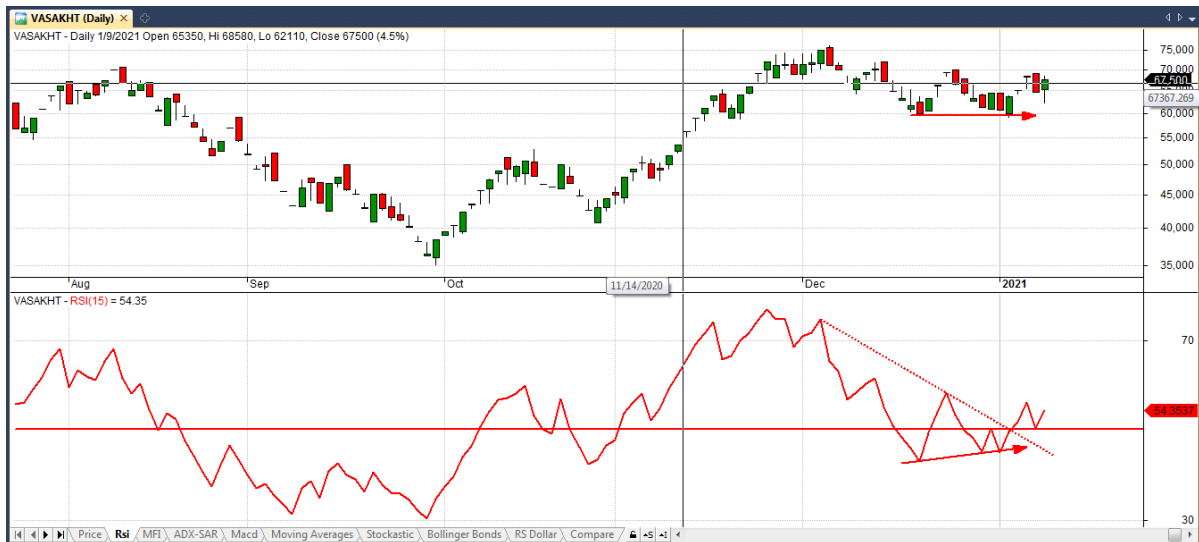
هم اکنون نیز در جهت مخالف یکدیگر قرار گرفته اند. سهام فوق در حال رشد و شاخص کل در حال نزول است.

با توجه به تاریخچه این دو نمودار نسبت به یکدیگر، میتوان انتظار داشت که یا شاخص کل تغییر جهت داده و رشد نماید و یا نمودار قیمت بعد از مدت کوتاهی کاهش می شود.



اسیلاتورها و اندیکاتورها

در RSI مشاهده واگرایی مثبت و شکست روند نزولی و رشد RSI به محدوده بالای ۵۰، بیانگر آغاز روند صعودی است.



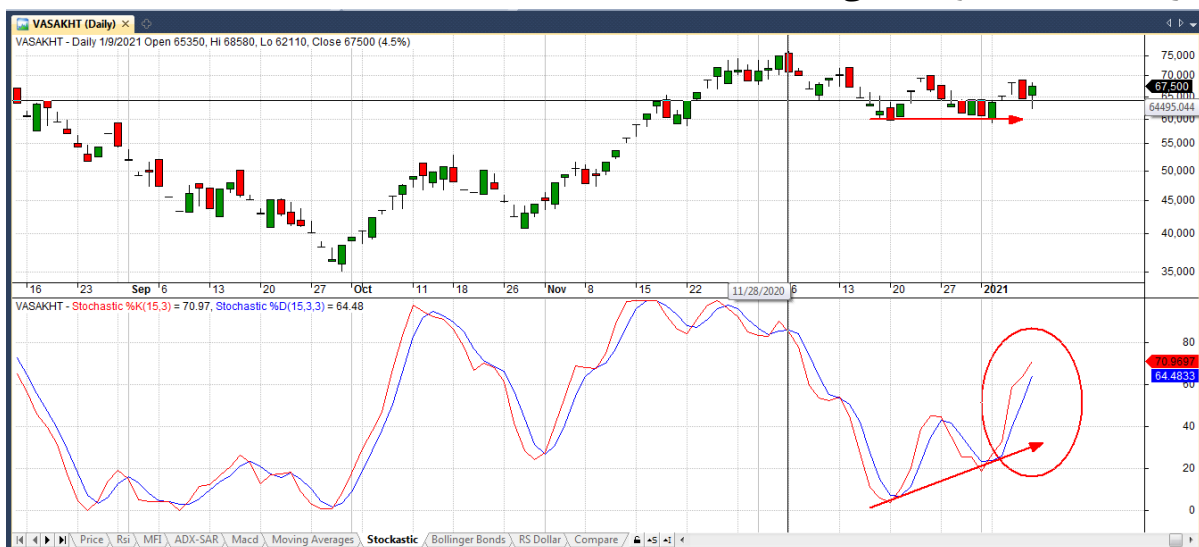
نمودار MACD سی دارد از نمودار سیگنال پیشی بگیرد و احتمال تغییر جهت در هیستوگرام نیز وجود دارد.



Moving Average قرار گرفتن قیمت در بالای خطوط میانگین متحرک ۱۵ و ۴۵ روزه که نشان از روند صعودی است.



Stockastic: واگرایی مثبت شکل گرفته است و همچنین خط K، خط D را شکسته و هر دو در حال حرکت به سمت محدوده ۸۰ می باشند.



Bollinger Bands: عبور قیمت از میانگین متحرک ۱۵ روزه و حرکت به سمت بالاترین محدوده باند بولینگر .

